

STAČIAKAMPIŲ RYŠULIŲ KUKURŪZŲ PRESAS

MYA 750/1000/1250



PATENTED SYSTEM

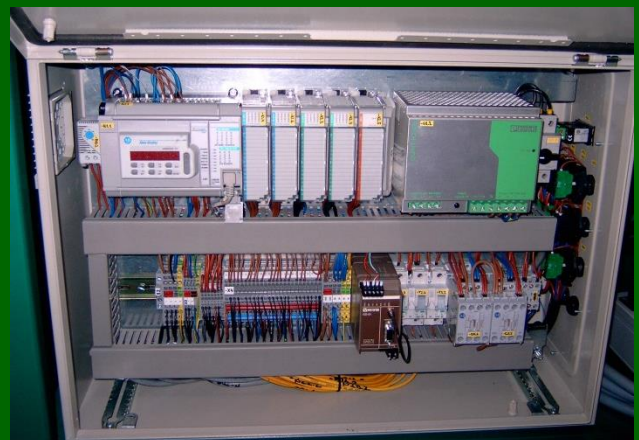
LISIBACH —————
MASCHINENBAU AG

Visos mašinos pavara yra pritvirtinta ant tempimo sijos. Hidraulinė sistema yra varoma 15 kW elektriniu varikliu. Trys atskiri tepalo tiekimo kontūrai tiekia tepalą komponentams. Tai užtikrina minimalias energijos sąnaudas ir žemą tepalo temperatūrą, dėka optimalios konstrukcijos ir pirmos klasės hidraulinių komponentų. Energija gali būti tiekiami tiesiai iš elektros tinklo, sumažinant milžiniškas eksploatacines sąnaudas ir nekeliant nereikalingo triukšmo. Naudojimui laukuose, gali būti naudojamas normalus avarinis generatorius. Pagal užsakymą, presas taip pat gali būti varomas kardaniniu vėlu.



Hidraulinė sistema yra centre. Patogu idealiai apžiūrėti sistemos būklę. Trys visiškai atskiri tepalo kontūrai yra naudojami tiesiogiai valdyti atskirus komponentus. Kiekviena grupė turi atskirą viršslėginį vožtuvą ir manometrą, kuris visą laiką teikia informaciją apie būseną ir energijos poreikį sistemai. Daugiau nei 20 elektromagnetinių pagrindinių vožtuvų ir papildomų vožtuvų, valdo atskirus komponentus. Prie vožtuvų yra sumontuota relių dėžė. Puslaidininkinės relės dalyvauja tiesioginiame vožtuvų valdyme.

Visa kukurūzų preso elektroninė valdymo sistema sumontuota centre, plieninėje spintoje. PLC procesorius valdo ir stebi sistemą, leidžia padaryti programos pakeitimus bet kuriuo metu be varginančių manipuliacijų. Svarbūs parametrai gali būti nustatyti tiesiogiai ekrane. Mašina gali būti įrengta su GSM modemu, pagal užsakymą, nuotoliniam aptarnavimui ir gedimų analizei visos sistemos, bet kurioje vietoje. Valdymo darbinė įtampa 24 V DC. Visi elektroniniai komponentai yra stebimi liekamosios srovės grandinės pertraukiklių. Dvi avarinio stabdymo grandinės, kurios mašiną iškart sustabdo, garantuoja apsaugą.



Aiškus išdėstymas jungiklių, palengvina įrenginio eksploataciją ir informuoja operatorių apie operacijų būklę. Visą laiką ekrane rodomas mašinos operacijos statusas ir taip pat bet koks gedimo pranešimas, gedimo atveju. Operatoriaus konsolės leidžia paprastai valdyti nustatymus ir atlikti priežiūrą. Normaliam darbui, tai nėra būtina. Visos funkcijos gali būti valdomos tiesiogiai, naudojant operacines svirtis. Nuobodžios paieškos meniu ekrane yra nereikalingos. Operatoriaus konsolė su 5 metrų kabeliu prijungta tiesiogiai prie vožtuvų dėžės. Tai leidžia dirbti, stebėti ir valdyti aptarnavimą iš bet kurios vietos.

LISIBACH



Kukurūzų presas gali būti užkraunamas kukurūzais tiesiai iš dozuojančios transporto priemonės, pasirinktinai iš kairės ar iš dešinės. Kukurūzai yra užpilami į presavimo kamerą su vertikaliu transporteriu ir išilginiu transporteriu. Tik tada, kai suspaudimo kamera yra pilna ir kukurūzų 8 m³ saugojimo bunkeris bus užpildytas, operacija nutraukiama. Saugojimo bunkeris yra automatiškai ištuštintas, pagal poreikį, kurią užtikrina valdymo sistema. Taigi, pašarų priekaba ištuštinama be pertraukos ir suspaudimo kamera užpildoma per trumpiausią laiką, nepriklausomai nuo esamo užpildymo tūrio. Užpildymo sistema reguliuojasi pati ir garantuoja maksimalų suspaudimą ir apvyniojimo efektyvumą.



Kukurūzai yra užpilami tarp dviejų šliaužiklių. Kai visa suspaudimo kamera yra užpildyta, presavimo operacija prasideda. Du vertikalūs sutapdinti plunžeriai, kurių kiekvieno maksimali suspaudimo jėga yra 27 000 kg, supresuoja kukurūzus, siekiant padaryti norimą formą.



Presavimo kamera uždaroma keturiomis plokštėmis persidengiančiomis viena su kita. Vertikaliam apvyniojimui, kameros plokštės yra atidaromos iš ryšulio priekio. Išstūmėjas stumia suspaustą ryšulį iš kameros. Tuo pačiu metu keturi sluoksniai plėvelės apvyniojami per viršų su apvyniojimo įrenginiu. Kai ryšulys yra išstumtas, plėvelė yra pagauinama ir nukerpama.



Antroje pakopoje, ryšulys apvyniojamas horizontaliai dar keturiais sluoksniais plėvelės su apvyniojimo stalu. Kaip rezultatas, ryšulys yra dviem kryptimis apvyniotas plėvele nenaudojant tinklelio. Ryšulys gali būti pjaustomas griežinėliais vėliau. Kukurūzai tvirtai laikosi apsukti plėvelės.

Kampuota forma leidžia paprastai ir kompaktiškai transportuoti ir sandėliuoti. Ryšulius taip pat galima saugiai pakrauti ir optimaliai išnaudoti pakrovimo vietą transportuojant priekabomis.



Specifikacija

	MYA 750	MYA 1000	MYA 1250
Ilgis, įskaitant tempimo siją	6 550 mm	6 550 mm	6 980 mm
Plotis	2 300 mm	2 290 mm	2 550 mm
Aukštis, transportavimo padėtyje	3 090 mm	3 295 mm	3 660 mm
Aukštis, dirbant	3 610 mm	3 815 mm	4 170 mm
Svoris	4 800 kg	4 800 kg	7 000 kg
Atrama	1 hidr. atrama, priekyje	1 hidr. atrama, priekyje	2 hidr. atrama, priekyje
Šasi		Lingės	
Ratai	340/65 R18	340/65 R18	445/45 R19.5 (LKW)
Stabdžių sistema		Hidrauliniai /oriniai	
Dažymas		Poliesterio milteliais	
Suteikiamas sukimas		Elektrinis variklis 15 kW	
Įtampa		3x400V	
Reikalinga galia		40 A (min. 25 A)	
Sukimosi krypties keitiklis		Integruotas	
Kabelio ilgis		5 000 mm	
Pajungimo šakutė		Euro 32/63	
Užpylimo sistema su bunkeriu		Integruotas	
Užpylimo bunkeris		Užpylimo transporteris, kairėje ir dešinėje	
Bunkerio talpa	8 m ³	8 m ³	12 m ³
Presavimo sistema	2 cilindrai po 27 t	2 cilindrai po 27 t	2 cilindrai po 35 t
Horizontalus apvyniojimas		500 mm plėvelė	
Vertikalus apvyniojimas		750 mm plėvelė	
Presavimo kameros matmenys	0.8x0.8x1.2 m	0.9x0.9x1.2 m	1.04x1.04x1.2 m
Presavimo kameros talpa	0.75 m ³	0.95 m ³	1.25 m ³
Vertikalus apvyniojimas		4 sluoksniai	
Horizontalus apvyniojimas		4 sluoksniai	
Našumas teorinis		Stand.: 45 ryš./h Spec.: 55 ryš./h	
Našumas praktikoje		Stand.: 33 ryš./h Spec.: 43 ryš./h	
Ciklo laikas 1 ryšuliui		Stand.: 72 sek. Spec.: 60 sek.	

Papildomai užsakoma:

Padavimo trumpas diržas, sukamas hidraulinės sistemos.
Važioklės pasirenkamas variantas 40km/h, 80 km/h.
Traktoriaus sukamas generatorius / Variklinis generatorius.
Tiesioginis žpylimas su pakrovėjo kaušu.
Stacionari sistema be užpylimo sistemos.
GSM modemas (nuotoliniam aptarnavimui).
Distancinis valdymas.
Superstretch - plėvelės pre-stretcher.
Darbinės šviesos (LED).



UAB Ekotechnologijos

Verslų g. 9, Mokolų k.
LT-68461 Marijampolės sav.

Mob. tel. Nr.: +370 687 96150
info@ekotech.lt, www.ekotech.lt

LISIBACH

MASCHINENBAU AG

Eistrasse 11, CH-6102 Malters, +41 (0)41 930 02 66, www.lisibach-mb.ch