

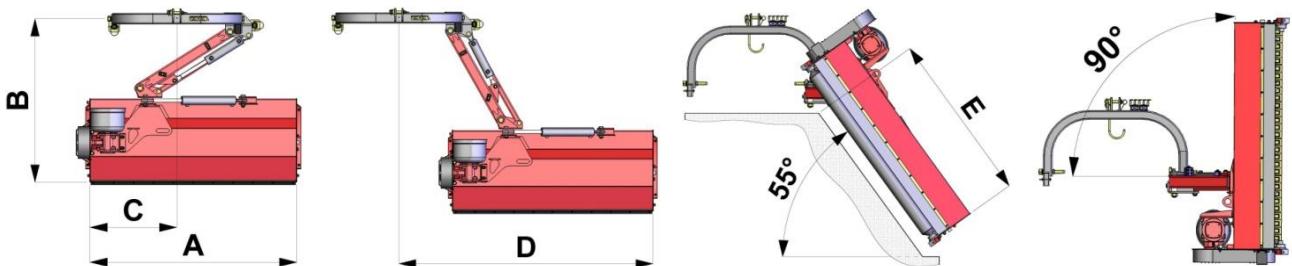
## CENTRINIAI/ŠONINIAI ŽALIENŲ SMULKINTUVAI (MULČIAI) SU HIDRAULINIU PALENKIMU IR ŠONINIU PERSTŪMIMU




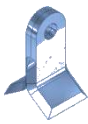

**Lengvoji serija, sustiprinta: TLL plus**

**Su PRIEŠSMŪGINE SISTEMA. Mažiems traktoriams iki 80 AG.**



### Specifikacija

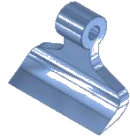


Modelis	A (cm)	B (cm)	C (cm)	D (cm)	E (cm)	 Kg		Pakabinimo rėmo (kategorija)	Kardan. veleno (aps./min.)				
<b>TLL 140 plus</b>	140	140	60	210	120	420	40-60 AG	29-44 kW	1+2	540	3	24	12
<b>TLL 160 plus</b>	160	140	60	230	140	450	60-80 AG	44-60 kW	1+2	540	3	28	14

## Galima pasirinkti plaktukėlius ar peiliukus

---

### Plaktukėliai

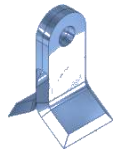


#### **Standartiškai sumontuoti.**

Žolei, vynuogių atžaloms, krūmams iki 3 cm diametro, po derliaus nuėmimo liekanoms ir t.t.

---

### Y peiliukai



#### **Papildomai pasirenkama.**

Žolei ir ploniems krūmams.

---

*PASTABA: Visi duomenys yra tik orientaciniai. • Gamintojas "Soc. Coop. F.I.N.A." pasilieka teisę atnaujinti produktus ir susijusią dokumentaciją bet kuriuo metu be išankstinio įspėjimo*