

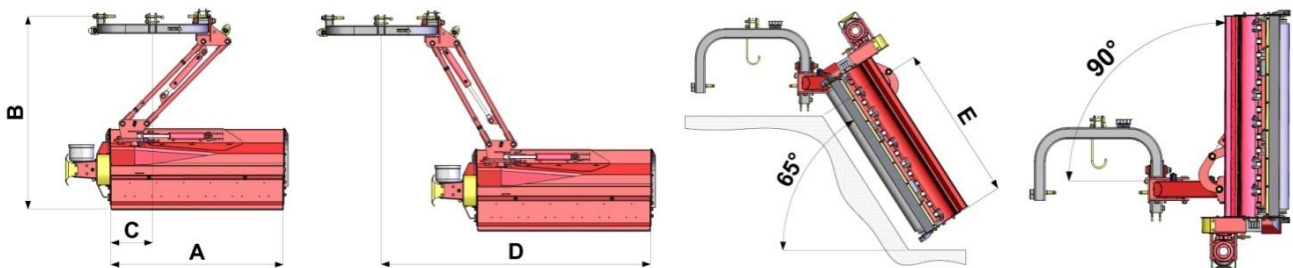
CENTRINIAI/ŠONINIAI ŽALIENŲ SMULKINTUVAI (MULČIAI) SU HIDRAULINIU PALENKIMU IR ŠONINIU PERSTŪMIMU





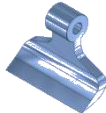
Vidutinio darbo režimo serija: TLM-E

(galinio pakabinimo), su galiniu dangčiu apžiūrai ir šoniniu reduktoriumi (skriemuliai šone).



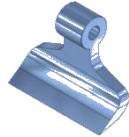
Specifikacija



Modelis	A (cm)	B (cm)	C (cm)	D (cm)	E (cm)	 Kg		Pakabinimo rėmo (kategorija)	Kardan. veleno (aps./min.)				
TLM-E 160	160	180	45	250	140	560	60-70 AG	44-51 kW	2	540	4	28	14
TLM-E 180	180	180	45	270	160	620	60-70 AG	44-51 kW	2	540	4	28	14
TLM-E 200	200	180	45	290	180	650	70-80 AG	51-59 kW	2	540	4	32	16
TLM-E 220	220	180	45	310	200	680	80-100 AG	59-74 kW	2	540	4	36	18

Galima pasirinkti plaktukėlius ar peiliukus

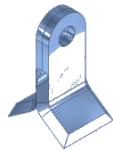
Plaktukėliai



Standartiškai sumontuoti.

Žolei, vynuogių atžaloms, krūmams iki 10 cm diametro, po derliaus nuėmimo liekanoms ir t.t.

Y peiliukai



Papildomai pasirenkama.

Žolei ir ploniems krūmams.

PASTABA: Visi duomenys yra tik orientaciniai. • Gamintojas "Soc. Coop. F.I.N.A." pasilieka teisę atnaujinti produktus ir susijusią dokumentaciją bet kuriuo metu be išankstinio įspėjimo