

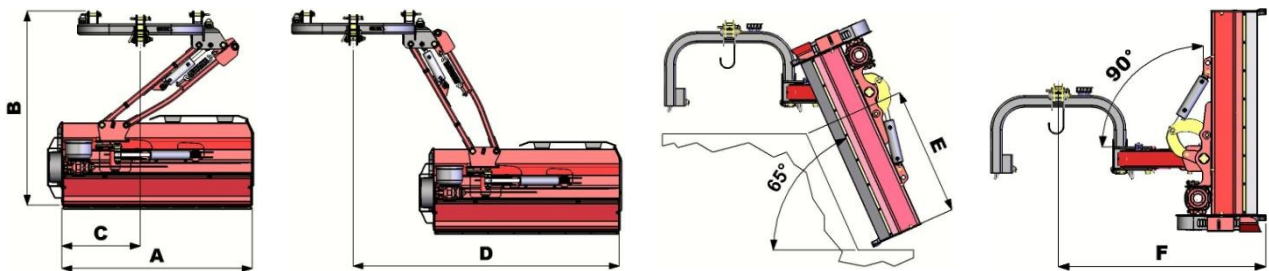
## CENTRINIAI/ŠONINIAI ŽALIENŲ SMULKINTUVAI (MULČIAI) SU HIDRAULINIU PALENKIMU IR ŠONINIU PERSTŪMIMU






**Vidutinio darbo režimo serija: TLM plus**

**sustiprinta (galinio pakabinimo), su galiniu dangčiu apžiūrai ir  
 PRIEŠMŪGINE SISTEMA.**



### Specifikacija

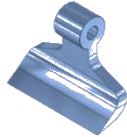


Modelis	A (cm)	B (cm)	C (cm)	D (cm)	E (cm)	F (cm)	 Kg		Pakabinimo rėmo (kategorija)	Kardan. veleno (aps./min.)				
TLM 160 plus	160	180	75	240	100	185	645	70-80 AG	51-59 kW	2	540	4	28	14
TLM 180 plus	180	180	75	260	120	185	675	80-100 AG	59-73 kW	2	540	4	28	14
TLM 200 plus	200	180	75	280	140	185	705	90-120 AG	66-88 kW	2	540	4	32	16

## Galima pasirinkti plaktukėlius ar peiliukus

---

### Plaktukėliai

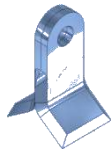


#### Standartiškai sumontuoti.

Žolei, vynuogių atžaloms, krūmams iki 10 cm diametro, po derliaus nuėmimo liekanoms ir t.t.

---

### Y peiliukai



#### Papildomai pasirenkama.

Žolei ir ploniems krūmams.

---

*PASTABA: Visi duomenys yra tik orientaciniai. • Gamintojas "Soc. Coop. F.I.N.A." pasilieka teisę atnaujinti produktus ir susijusią dokumentaciją bet kuriuo metu be išankstinio įspėjimo*