

CENTRINIAI/ŠONINIAI ŽALIENŲ SMULKINTUVAI (MULČIAI) SU HIDRAULINIU PALENKIMU IR ŠONINIU PERSTŪMIMU




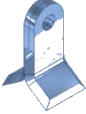

Sunkaus darbo režimo serija: TLP

(galinio pakabinimo) su galiniu dangčiu apžiūrai.



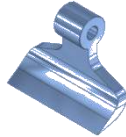
Specifikacija



Modelis	A (cm)	B (cm)	C (cm)	D (cm)	E (cm)	 Kg		Pakabinimo rėmo (kategorija)	Kardan. veleno (aps./min.)				
TLP 180	180	195	70	270	150	850	85-90 AG	62-66 kW	2	540	4	28	14
TLP 200	200	195	70	290	170	890	90-100 AG	66-74 kW	2	540	4	32	16
TLP 220	220	195	70	310	190	930	100-120 AG	74-88 kW	2	540	5	36	18
TLP 240	240	195	70	330	210	970	120-160 AG	88-118 kW	2	540	5	36	18

Galima pasirinkti plaktukėlius ar peiliukus ir papildomus priedus

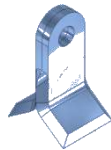
Plaktukėliai



Standartiškai sumontuoti.

Žolei, vynuogių atžaloms, krūmams iki 13 cm diametro, po derliaus nuėmimo liekanoms ir t.t.

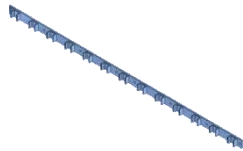
Y peiliukai



Papildomai pasirenkama.

Žolei ir ploniems krūmams.

Papildomas
priešpeilis



Papildoma įranga, kuri gali būti naudojama tiek su plaktukėliais, tiek su Y peiliukais.

PASTABA: Visi duomenys yra tik orientaciniai. • Gamintojas "Soc. Coop. F.I.N.A. "pasilieka teisę atnaujinti produktus ir susijusią dokumentaciją bet kuriuo metu be išankstinio įspėjimo