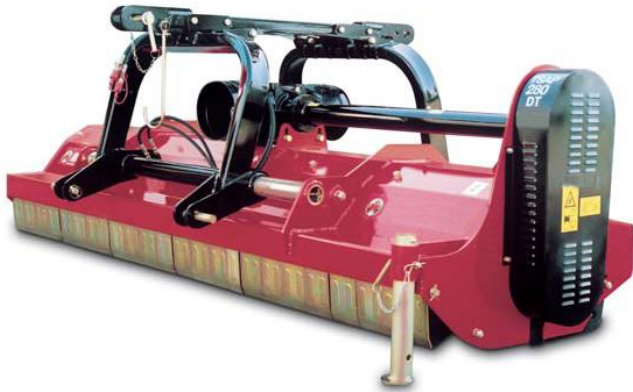





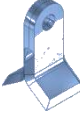
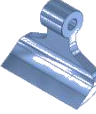
ŽALIENŲ SMULKINTUVAI (MULČIAI)

Profesionali sunkaus darbo režimo serija: TSAP 280/300 • TSAP 280/300 DT

su apsakamu ar dvigubu trijų taškų pakabinimo rėmu galiniam ar priekiniam žalienu smulkintuvo (mulčiaus) pakabinimui.



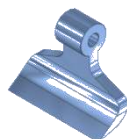
Specifikacija

Modelis	Darbinis plotis (cm)	Bendri matmenys (cm)	 Kg		Pakabinimo rėmo (kategorija)	Kardan. veleno (aps./min.)			
TSAP 280	280	300x150x120	1.060	70-120 AG 51-88 kW	2	1000 (*)	5	48	24
TSAP 280 DT	280	300x150x120	1.095	70-120 AG 51-88 kW	2	1000 (*)	5	48	24
TSAP 300	300	320x150x120	1.100	90-130 AG 66-96 kW	2	1000 (*)	5	52	26
TSAP 300 DT	300	320x150x120	1.135	90-130 AG 66-96 kW	2	1000 (*)	5	52	26

* 540 aps./min. su specialiu reduktoriumi.

Galima pasirinkti peiliukus ir papildomus priedus

Plaktukėliai

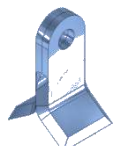


Standartiškai sumontuoti.

Žolei, vynuogių atžaloms, krūmams iki 12 cm diametro, po derliaus nuėmimo liekanoms ir t.t.

Smulkiasniam susmulkinimui galima prisukti priešpeilį prie rėmo.

Y peiliukai

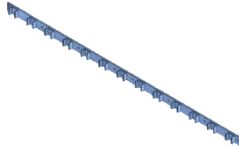


Papildomai pasirenkama.

Žolei ir ploniems krūmams.

Galima pasirinkti peiliukus ir papildomus priedus

Papildomas
priešpeilis



Papildoma įranga, kuri gali būti naudojama tiek su
plaktukėliais, tiek su Y peiliukais.

PASTABA: Visi duomenys yra tik orientaciniai. • Gamintojas "Soc. Coop. F.I.N.A." pasilieka teisę atnaujinti produktus ir susijusią dokumentaciją bet kuriuo metu be išankstinio įspėjimo