

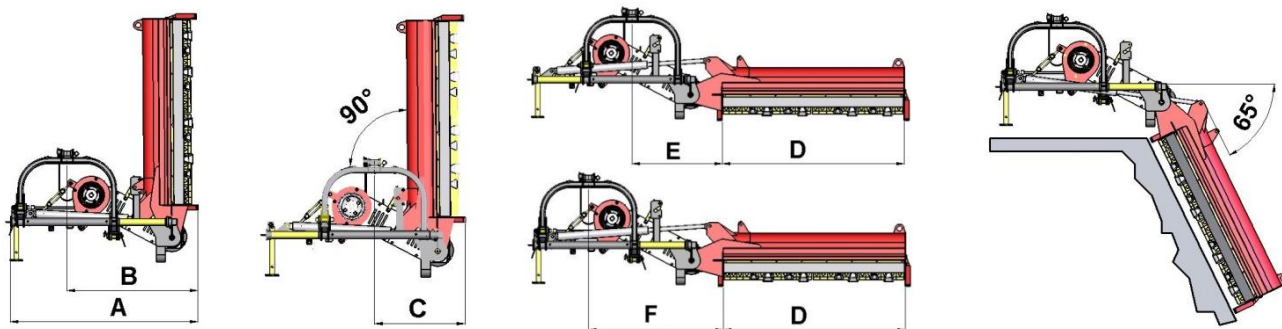
## ŠONINIAI ŽALIENŲ SMULKINTUVAI (MULČIAI) SU HIDRAULINIŲ PALENKIMU IR ŠONINIŲ PERSTŪMIMU




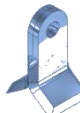
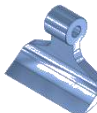
### Sunkaus darbo režimo šoninė serija TSP-P

su dvigubu pakabinimo rėmu darbui pakabinus žalienu smulkintuvą (mulčią) ant priekio ar galo.



### Specifikacija



Modelis	A (cm)	B (cm)	C (cm)	D (cm)	E (cm)	F (cm)	 Kg		Pakabinimo rėmo (kategorija)	Kardan. veleno (aps./min.)				
TSL-P 160	205	150	95	160	100	155	830	70-80 AG	51-59 kW	2	1000 (*)	3	28	14
TSL-P 180	205	150	95	180	100	155	880	85-90 AG	62-66 kW	2	1000 (*)	2 Juosta	28	14
TSL-P 200	205	150	95	200	100	155	930	90-100 AG	66-74 kW	2	1000 (*)	2 Juosta	32	16
TSL-P 220	205	150	95	220	100	155	980	100-120 AG	74-88 kW	2	1000 (*)	2 Juosta	36	18
TSL-P 250	205	150	95	250	100	155	1050	120-160 AG	88-118 kW	2	1000 (*)	2 Juosta	44	22

\* 540 aps./min. su specialiu reduktoriumi.

## Galima pasirinkti peiliukus ir papildomus priedus

---

**Plaktukėliai**

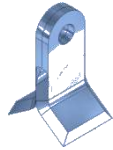


**Standartiškai sumontuoti.**

Žolei, vynuogių atžaloms, krūmams iki 12 cm diametro, po derliaus nuėmimo liekanoms ir t.t.

---

**Y peiliukai**

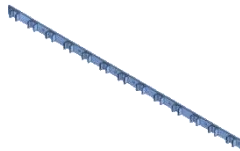


**Papildomai pasirenkama.**

Žolei ir ploniems krūmams.

---

**Papildomas  
priešpeilis**



**Papildoma įranga, kuri gali būti naudojama tiek su plaktukėliais, tiek su Y peiliukais.**

---

*PASTABA: Visi duomenys yra tik orientaciniai. • Gamintojas "Soc. Coop. F.I.N.A." pasilieka teisę atnaujinti produktus ir susijusią dokumentaciją bet kuriuo metu be išankstinio įspėjimo*